

Consortium canadien des ordres de sages-femmes

Le Consortium est un réseau d'organismes de réglementation de la pratique sage-femme qui a été fondé dans le but de faciliter la mobilité interprovinciale, de préconiser l'adoption de mesures législatives, de règlements et de normes de pratique qui appuient l'accès à des soins de sages-femmes d'une grande qualité à l'échelle du pays, ainsi que de fournir un forum aux organismes canadiens de réglementation pour discuter de préoccupations mutuelles et prendre des mesures sur celles-ci. Un Accord de reconnaissance mutuelle sur la mobilité des sages-femmes au Canada a été signé en 2001 et mis à jour en 2005. Parmi d'autres initiatives mises en œuvre, citons le projet de recherche sur une stratégie nationale d'évaluation de la pratique sage-femme, l'élaboration de l'Examen canadien de reconnaissance visant l'inscription des sages-femmes, les travaux entrepris avec le Bureau des substances contrôlées du gouvernement fédéral sur l'autorisation de prescrire des narcotiques conformément au champ de pratique des sages-femmes, et la représentation lors de divers forums et réunions nationaux.

Contactez-nous

Secrétariat de l'ECRSF et du projet SNE :

College of Midwives of BC
210–1682 West 7th ave
Vancouver, BC V6J 4S6

Secrétariat du consortium:

College of Midwives of Manitoba
235-500 Portage Avenue,
Winnipeg, Manitoba, R3C 3X1

Membres du Consortium:

L'Ordre des sages-femmes du Québec
430, rue Sainte-Hélène, bureau 405
Montréal, Québec, H2Y 2K7
www.osfq.org

L'Ordre des sages-femmes de l'Ontario
55 Ave St. Clair Ouest, Bureau 812
CP 27, Toronto, Ontario, M4V 2Y7
www.cmo.on.ca

College of Midwives of Manitoba
235-500 Portage Avenue,
Winnipeg, Manitoba, R3C 3X1
www.midwives.mb.ca

Midwifery Health Disciplines Committee,
Alberta Health and Wellness
17th Floor, Telus Plaza North Tower,
10025 Jasper Avenue,
Edmonton, Alberta, T5J 2N3

College of Midwives of B.C.
210 -1682 West 7th Ave,
Vancouver, BC, V6J 4S6
www.cmbc.bc.ca

Health Professional Licensing
Department of Health & Social Services
Box 1320 – CST-8
Yellowknife, NT, X1A 2L9

EXAMEN CANADIEN DE RECONNAISSANCE VISANT L'INSCRIPTION DES SAGES-FEMMES

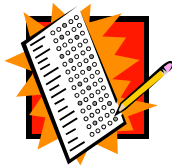
*Date de la mise en œuvre
intégrale : Printemps 2008*



Nouvel examen

À compter du printemps 2008, toutes les candidates à la profession de sage-femme dans les provinces et territoires canadiens à l'exception du Québec devront réussir l'Examen canadien de reconnaissance visant l'inscription des sages-femmes (ECRSF). Seront incluses les diplômées des programmes canadiens de formation en pratique sage-femme ainsi que les sages-femmes formées à l'étranger qui se font évaluer au Canada en vue de l'inscription. L'utilisation de cet examen au Québec reste encore à déterminer.

L'objet de l'ECRSF est de veiller à ce que toutes les sages-femmes s'inscrivant au Canada puissent exercer selon les mêmes normes de compétence. Son objectif est de protéger le public et d'assurer un niveau cohérent d'exercice à l'échelle du Canada.



STRUCTURE DE L'EXAMEN

La durée de l'ECRSF est de sept heures et comporte deux parties de 3,5 heures à compléter dans une même journée. Chaque partie comprend un ensemble de questions à choix multiple et à court développement. La plupart sont basées sur un scénario clinique.

L'examen comprend à la fois des études de cas et des questions indépendantes.

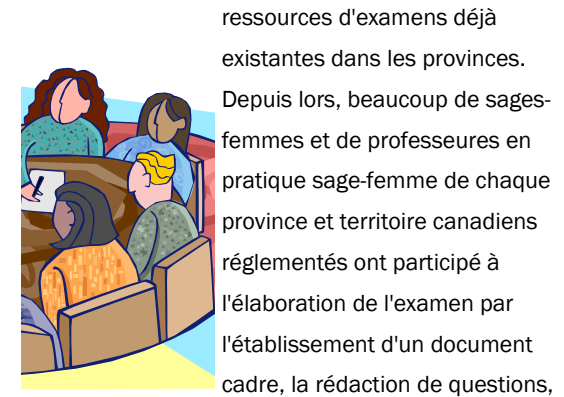
Cet examen sur papier sera offert en anglais et en français au cours de la même journée dans plusieurs sites à travers le Canada, une fois au printemps et une autre à l'automne. Des frais seront imputés pour cet examen. Voir le site Web pour connaître les dates et les frais d'examen.

HISTORIQUE DE L'ECRSF

En 2003, le Consortium canadien des ordres de sages-femmes a lancé le projet de recherche sur une stratégie nationale d'évaluation (SNE) financé par RHDCC. Parmi d'autres activités, la SNE a permis à l'ensemble des organismes canadiens de réglementation et d'enseignement en pratique sage-femme d'établir les *Compétences canadiennes pour les sages-femmes*. En outre, les résultats de la recherche SNE ont déterminé une orientation claire pour l'élaboration d'un examen national de reconnaissance visant l'inscription afin d'assurer l'évaluation uniforme de la compétence des sages-femmes à exercer au Canada.

En avril 2005, le Consortium a engagé à contrat des spécialistes en matière d'élaboration d'examens, soit Assessment Strategies Inc, pour encadrer l'élaboration de l'examen national en se fondant sur les

Compétences canadiennes pour les sages-femmes et en se servant comme point de départ d'un éventail de



ressources d'examens déjà existantes dans les provinces. Depuis lors, beaucoup de sages-femmes et de professeures en pratique sage-femme de chaque province et territoire canadiens réglementés ont participé à l'élaboration de l'examen par l'établissement d'un document cadre, la rédaction de questions, l'essai pilote de l'examen, la validation des questions et la vérification des traductions. En C-B, Alberta et au Manitoba, pour les années 2006 et 2007, l'examen sert à l'évaluation des candidates formées à l'étranger. Dès 2008 il s'appliquera à toute candidate en C-B, Alberta, Ontario et au Manitoba. Au Québec il s'appliquera lorsque possible et en conformité avec la législation en vigueur.

CONTENU DE L'EXAMEN

L'ECRSF vise à assurer qu'une candidate possède les compétences de base qui sont décrites dans les *Compétences canadiennes pour les sages-femmes*. Il s'agit d'un examen fondé sur des critères, ce qui signifie qu'une candidate est évaluée non pas par rapport à la performance d'autres candidates, mais en

fonction des compétences exigées pour exercer de façon sécuritaire.

L'ECRSF couvre tout le champ de pratique, allant du suivi prénatal aux soins à fournir à la mère et à son bébé durant la période postnatale jusqu'à six semaines. Il comprend des questions qui évaluent les connaissances, leur application et la pensée critique dans des situations normales et anormales. Afin de refléter la pratique au Canada, les questions se rapportent aux situations en contextes hospitalier et non hospitalier.

Des renseignements plus précis, y compris le document cadre de l'examen, sont disponibles à www.cmrc-ccosf.ca.

Consortium canadien
des ordres de sages-femmes

Pour obtenir de plus
amples renseignements :

www.cmrc-ccosf.ca

